

## Аналитическая справка

оценки индивидуального развития воспитанников по развитию инженерно-технической направленности «Робототехника» по дополнительным образовательным услугам МАДОУ «Колокольчик» на конец 2018-2019 учебный год.

В конце учебного года проводилась оценка индивидуального развития детей дошкольного возраста, связанная с оценкой эффективности педагогических действий и лежащая в основе их дальнейшего планирования.

**Дата проведения:** май

**Статус мониторинга:** конец года

**Мониторинг проводился для решения следующих задач:**

- Выявление уровня сформированности знаний, умений и навыков по *образовательной области*: «Познавательное развитие», а также выявление уровня развития *интегративных качеств* на момент исследования;
- Обобщение результатов исследования, сравнение результатов итоговой диагностики с диагностикой на начало года;
- Прослеживание динамики развития детей;
- Выявление детей отстающих в освоении образовательной программы, а так же причин их неуспеваемости;
- Индивидуализации образования (в том числе поддержки ребенка, построения его образовательной траектории или профессиональной коррекции особенностей его развития);
- Оптимизации работы с группой детей.

Для оценки качества образовательного процесса в ДОО была проведена педагогическая диагностика по достижению детьми планируемых результатов освоения программ по робототехнике. Педагогическая диагностика уровня знаний и умений по LEGO-конструированию и робототехнике у детей 4-7 лет проводилась по методике Т.В. Фёдоровой, методике Е.В. Фешиной.

Педагогическая диагностика осуществлялась 2 раза в год (сентябрь, май). На начало и конец 2018-2019 учебного года всего было обследовано 160 воспитанников.

В начале года дети показали следующий уровень знаний: параметр не сформирован – 76%, параметр сформирован частично – 7%, параметр сформирован - 7 % детей. Такие результаты были получены по ряду следующих причин: отсутствует умение классифицировать материал для создания модели, не достаточное умения довести решение задачи до работающей модели, без помощи педагога не могут выбрать необходимую деталь, не видят ошибок при проектировании, проектируют только под контролем педагога, не понимают последовательность действий при проектировании, конструируют только под контролем педагога.

В конце года хорошо видна динамика роста знаний и умений детей в усвоении программного материала. В результате проведенной работы за год, уровень знаний воспитанников значительно увеличился. Параметр не сформирован – 0%, параметр сформирован частично – 18%, параметр сформирован - 82 % детей. Такие результаты получены благодаря умению дошкольников классифицировать материал для создания модели, умению работать по предложенным инструкциям, умению творчески подходить к решению задачи, умению довести решение задачи до работающей модели.

Воспитанники излагают мысли в четкой логической последовательности, могут отстаивать свою точку зрения, анализировать ситуацию и самостоятельно находить ответы на вопросы путем логических рассуждений, они умеют работать над проектом в команде, эффективно распределять обязанности. Самостоятельно, быстро и без ошибок выбирают необходимые детали, с точностью проектируют по образцу, конструируют по схеме без помощи педагога.

Решение и реализация Программы по робототехнике позволили организовать в детском саду условия, способствующие организации творческой продуктивной деятельности дошкольников на основе LEGO -конструирования и робототехники в образовательном процессе, что позволило

заложить на этапе дошкольного детства начальные технические навыки. В результате, создаются условия не только для расширения границ социализации ребёнка в обществе, активизации познавательной деятельности, демонстрации своих успехов, но и закладываются истоки профориентационной работы, направленной на пропаганду профессий инженерно-технической направленности.

### Результаты итогового мониторинга:

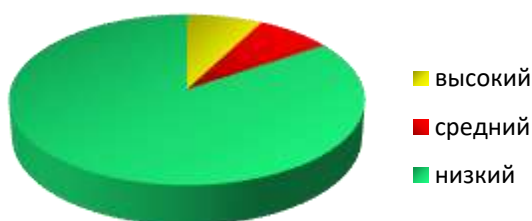
#### *Показатель развития на начало учебного года:*

Высокий уровень – 7%

Средний - 7%

Низкий – 76%

Результаты на начало года



#### *Показатель развития на конец учебного года:*

Высокий уровень – 82%

Средний - 18%

Низкий – 0%

Результаты на конец года

